

CHALLENGER A12-134

CHALLENGER

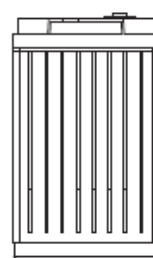
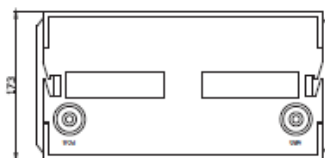
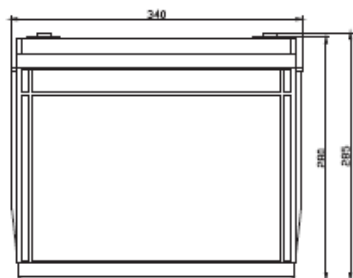
Challenger A12-134 – герметизированная необслуживаемая аккумуляторная батарея (VRLA). Серия A12 разработана для использования в источниках бесперебойного питания, системах безопасности, медицине, системах связи, в альтернативной энергетике и т.д. Соответствует стандартам IEC, BS, Eurobat, JIS. Срок службы – 12 лет.



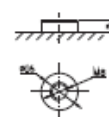
Модель	Емкость, Ач		Габариты, мм			Вес, кг
	C10, 1,80 В/эл	C20, 1,75 В/эл	Д	Ш	В	
A12-134	135	146	340	173	285	41,5

Вольтаж	12 В
Ток разряда, макс., А	1340 (5 сек)
Внутреннее сопротивление	4,0 мОм
Ток короткого замыкания	2480 А
Диапазон рабочих температур	Разряд: -20...+60С Заряда: 0...+50С Хранение: -20...+60С
Напряжение заряда (буф.режим)	13,6-13,8В (25С)
Макс. Ток заряда	40,2А
Уравнительный заряд и режим циклирования	14,6-14,8В (25С)
Саморазряд	< 3% / мес..
Терминалы	F5/F12 (болт М8)
Корпус	ABS (UL94-НВ). Доступно в корпусе UL94-V0 (по запросу)
Положительный электрод	решетчатая пластина, диоксид свинца
Отрицательный электрод	решетчатая пластина из свинцово-кальциево-оловянистого сплава
Свинец	99,998% чистоты
Сепаратор	стекловолокно

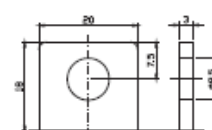
Unit: mm Dimension: 340(L)×173(W)×285(H)



Terminal F12



Terminal F5



Разряд постоянным током, А (25°C)

	5 мин	10 мин	15 мин	30 мин	1 ч	2 ч	3 ч	4 ч	5 ч	8 ч	10 ч	20 ч
9.60V	408,2	297,9	243,1	151,0	87,10	52,12	36,02	29,52	24,17	16,65	14,07	7,741
10.0V	396,4	283,5	238,1	148,5	86,70	51,73	35,89	29,39	24,02	16,51	13,94	7,600
10.2V	384,6	273,4	234,4	147,2	85,89	51,33	35,61	29,25	23,88	16,37	13,80	7,459
10.5V	345,4	252,3	223,1	143,5	85,09	50,94	35,47	28,98	23,60	16,24	13,67	7,318
10.8V	311,8	230,1	205,7	137,2	83,08	50,03	34,51	28,29	23,17	15,97	13,53	7,178
11.1V	266,2	205,6	184,5	128,5	78,93	47,81	32,99	26,93	22,17	15,29	13,13	6,756

Разряд постоянной мощностью, Вт (25°C)

	5 мин	10 мин	15 мин	30 мин	1 ч	2 ч	3 ч	4 ч	5 ч	8 ч	10 ч	20 ч
9.60V	4222	3173	2674	1721	1006	614,3	428,7	351,9	288,3	198,7	168,2	92,81
10.0V	4139	3075	2631	1700	1004	611,0	428,8	351,5	287,6	197,8	167,1	91,20
10.2V	4092	2994	2601	1688	996,3	607,4	427,0	350,7	286,6	196,5	165,6	89,51
10.5V	3725	2788	2481	1649	987,4	602,9	425,3	347,4	283,2	194,9	164,0	87,82
10.8V	3393	2570	2294	1580	969,1	595,3	413,7	339,5	278,0	191,6	162,4	86,13
11.1V	2980	2324	2065	1484	927,7	573,2	395,8	323,1	266,1	183,5	157,5	81,07